



**Sie erzeugen dezentral Strom und Wärme! Erschließen Sie das volle Potenzial dieser Anlagen mit einem virtuellen Kraftwerk.**

Virtuelle Kraftwerke, die dezentrale Erzeugungsanlagen, Speicher und Verbraucher zu einem intelligenten Verbund zusammenschließen, gelten als Schlüsseltechnologie der Energiewende. Sie erzeugen Strom und Wärme zu geringen ökonomischen und ökologischen Kosten – dezentral dort, wo sie gebraucht werden. Gleichzeitig lassen sie sich zentral steuern und vermarkten, wodurch zusätzliche Erlöschancen entstehen. Zudem können mit einem virtuellen Kraftwerk wertvolle Flexibilitäten erschlossen werden. Aufbau und erfolgreicher Betrieb von virtuellen Kraftwerken stellen allerdings hohe Anforderungen an die IT-Infrastruktur, die Datenverarbeitung und -aggregation sowie an die Planung und Optimierung.

# ProCom unterstützt Sie zuverlässig sowohl bei der Auslegung als auch beim Betrieb Ihres virtuellen Kraftwerks.

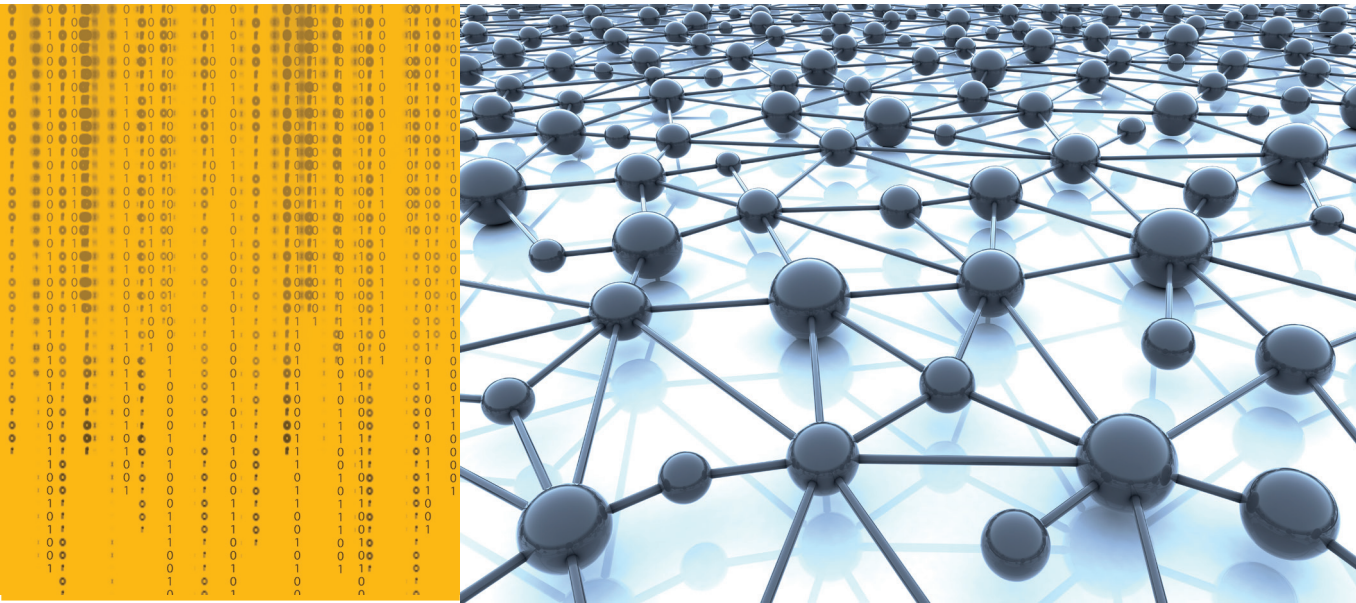
Wir fassen dezentrale Erzeuger, Strom- und Wärmespeicher sowie regelbare Verbraucher modellgestützt zu einem virtuellen Kraftwerk zusammen und planen anhand zuverlässiger Lastprognosen den bestmöglichen Einsatz. Zusätzliche Deckungsbeiträge können durch Teilnahme am Day-ahead-, Intra-day- und den Regelenenergiemärkten generiert werden.

## So unterstützen wir Ihr virtuelles Kraftwerk

- Basierend auf einem techno-ökonomischen Modell Ihres gesamten Portfolios analysieren wir mit Modellvarianten und Szenarienrechnungen Ihren dezentralen Erzeugungspark und beraten Sie hinsichtlich der Auslegung Ihres virtuellen Kraftwerks sowie geeigneter zusätzlicher Investitionen.
- Bei der Modellierung finden wir den bestmöglichen Kompromiss zwischen Modellgenauigkeit und Lösungsgüte einerseits und den zu erwartenden Rechenzeiten andererseits.
- Sie erhalten klare Entscheidungsgrundlagen für die Vermarktung Ihres virtuellen Kraftwerks im Day-ahead-, Intra-day- oder in den Regelenenergiemärkten.
- Die zentrale Einsatzplanung und -optimierung aller Anlagen gelingt dank unserer leistungsfähigen IT-Plattform BoFiT zuverlässig und in der erforderlichen Geschwindigkeit, auch viertelstündlich für den Intra-day-Markt.
- Automatisierte Geschäftsprozesse sowie die direkte Anbindung an Ihre Leit- und Steuersysteme unterstützen effektiv das operative Geschäft, Reporting und Controlling.

### Welche Zeithorizonte wir unterstützen können

- Langzeit- und Jahresplanung (Wirtschaftsplanung) sowie Monats- und Wochenplanung (Restjahresoptimierung)
- Day-ahead- und Intra-day-Planung, Reporting und Portfolio-Monitoring



Das Erfolgskonzept hat drei Säulen: Prozess, Integration und Modell. Sie arbeiten mit automatisierten Abläufen und einer anschaulichen Darstellung. So wird Ihr virtuelles Kraftwerk sicher und effektiv unterstützt.

### Was wir für Sie tun können

**Prozesse optimieren:** Wir erfassen, analysieren und optimieren Ihre Arbeitsabläufe. Ihre ProCom-Berater schneiden eine optimale Lösung, passend zu Ihrer Systemlandschaft.

**Systeme integrieren:** Ihr ProCom-Team automatisiert Ihre Abläufe: Daten akquirieren, verarbeiten, ablegen. ProCom baut Brücken zwischen verschiedenen IT-Systemen. So sind die Informationen dort transparent, wo sie benötigt werden.

**Modelle entwickeln:** Ein aussagekräftiges Optimierungsmodell bezieht alle relevanten natürlichen und technischen Ressourcen ein. Dabei wird auch den Besonderheiten verteilter, dezentraler Erzeugungsanlagen Rechnung getragen.



## **ProCom bringt Transparenz**

Wir von ProCom sorgen für Transparenz in allen Prozessschritten. So treffen Sie schnell, sicher und zuverlässig die richtigen Entscheidungen, heute und morgen. Unsere Lösungen basieren auf BoFiT, der IT-Plattform für integrative und ganzheitliche Prozesse, überall dort, wo Energie erzeugt oder gehandelt wird.

Sprechen Sie mit uns.

**ProCom**  
bringt Transparenz

### **ProCom GmbH**

Luisenstraße 41 | D-52070 Aachen  
Tel. +49 241 51804-0 | Fax +49 241 51804-30  
[www.procom.de](http://www.procom.de) | [contact@procom.de](mailto:contact@procom.de)

© ProCom GmbH 2012. ProCom® und BoFiT® sind eingetragene Marken und urheberrechtlich geschützt.